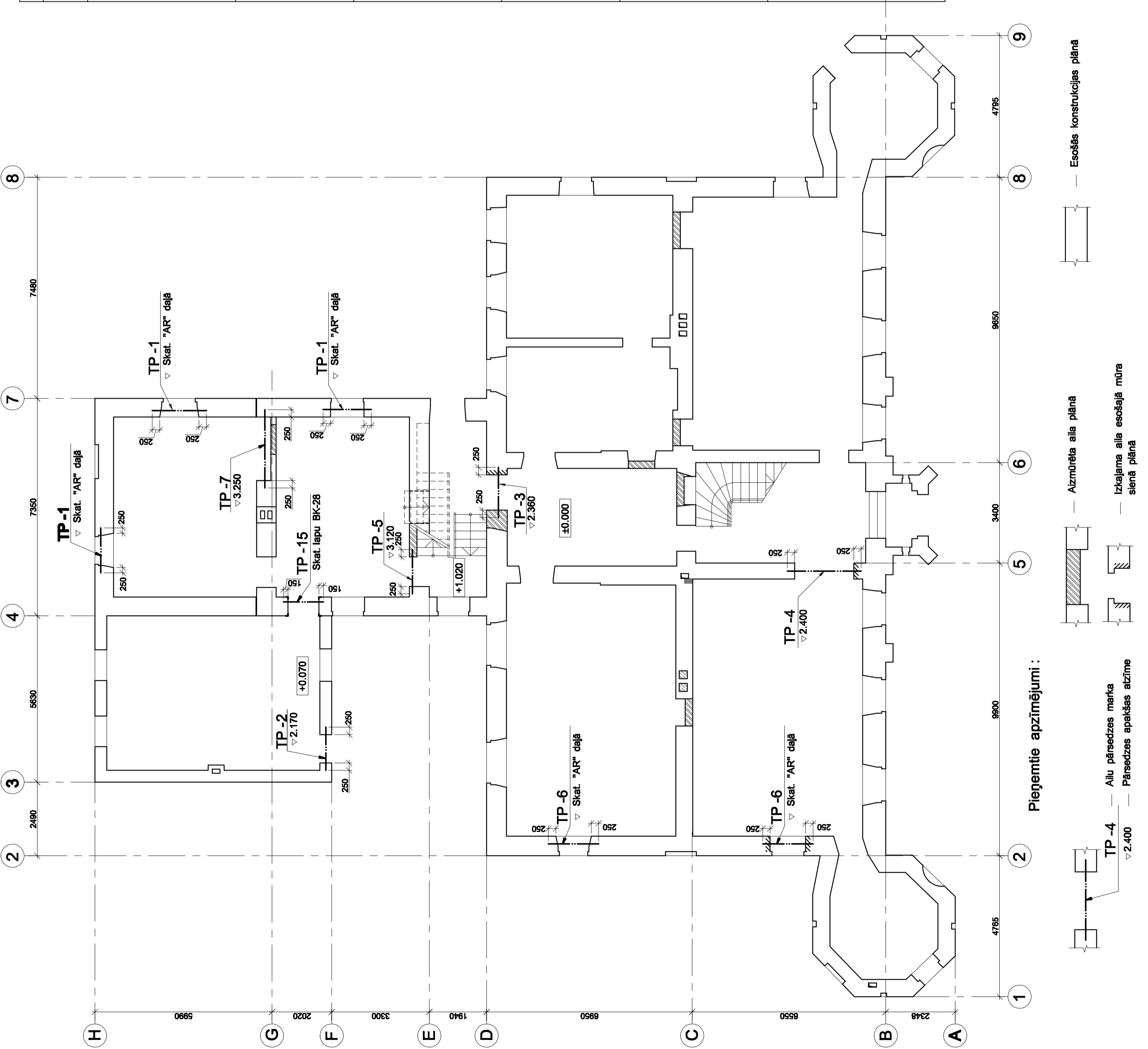


1. STĀVA AILU PĀRSEDŽU PLĀNS




AILU PĀRSEDŽU SARAKSTS

Pārsedzes						Pārsedžu elementi			
Marķa pēc projekta	Šķērsgriezuma shēma	Skalts	Nosaukums	Apzīmējums	Mēra vienība	Daudz.	Piezīme		
TP-1		3	□ 12; L=1700	GOST 8240-89	Gab.	1	Kopējā masa 17.1 kg		
			□ 14; L=1700	GOST 8240-89	Gab.	1	Kopējā masa 20.3 kg		
			-60x6; L=450	GOST 103-76	Gab.	6	Kopējā masa 7.7 kg		
			Ø8A-III	GOST 5781-82*	kg.	10			
TP-2		1	Siets Nr. 10-1	GOST 3826-82*	kg.	3.3			
			□ 12; L=1500	GOST 8240-89	Gab.	2	Kopējā masa 31.2 kg		
			-60x6; L=200	GOST 103-76	Gab.	6	Kopējā masa 3.4 kg		
			Ø8A-III	GOST 5781-82*	kg.	3.5			
TP-3		1	Siets Nr. 10-1	GOST 3826-82*	kg.	2.2			
			□ 14; L=1700	GOST 8240-89	Gab.	2	Kopējā masa 41.8 kg		
			Bultu M-16x570*		Gab.	2	Kopējā masa 2.4 kg		
			Ø8A-III	GOST 5781-82*	kg.	6			
TP-4		1	Siets Nr. 10-1	GOST 3826-82*	kg.	3.1			
			□ 16; L=2500	GOST 8240-89	Gab.	2	Kopējā masa 71.0 kg		
			Bultu M-16x380*		Gab.	3	Kopējā masa 2.4 kg		
			Siets Nr. 10-1	GOST 3826-82*	kg.	4.6			
TP-5		2	□ 12; L=1500	GOST 8240-89	Gab.	2	Kopējā masa 31.2 kg		
			-60x6; L=180	GOST 103-76	Gab.	6	Kopējā masa 3.1 kg		
			Siets Nr. 10-1	GOST 3826-82*	kg.	2.1			
TP-6		4	□ 12; L=1700	GOST 8240-89	Gab.	2	Kopējā masa 35.4 kg		
			Ø8A-III	GOST 5781-82*	kg.	5.5			
			Siets Nr. 10-1	GOST 3826-82*	kg.	2.7			

Turpinājumu skat. lapā BK-25

Norādījumi :

1. Skatīt kopā ar lapām BK- 25; BK-26; BK-27 un BK-28.

OBJEKTS:		VALDEKAS PILS REKONSTRUKCIJA ERAF IZCHINĀMĀJĀ projekta "LLU mācību infrastruktūras modernizācija" ietvaros Jelgava, Rīgas iela 22			PASŪTĪTĀJS: Latvijas Lauksaimniecības universitāte		
ADĀRTAIZĀS	M. Sergāļeva			04.2012.	PASŪTĪTĀJA NR. (arhivā Nr.)		
PROJ. STADIJA	M. S. S.	M. S. S.	M. S. S.	M. S. S.			
TP	BK	M 1:100	01-3-01	LAPĀ	24	 TURSONS SIA	
						1.STĀVA AILU PĀRSEDŽU PLĀNS	
						FIRMA TURSONS SIA	